

Gemeente HOUTHALLEN-HELCHTEREN

2de afdeling 'Houthalen'

sectie E

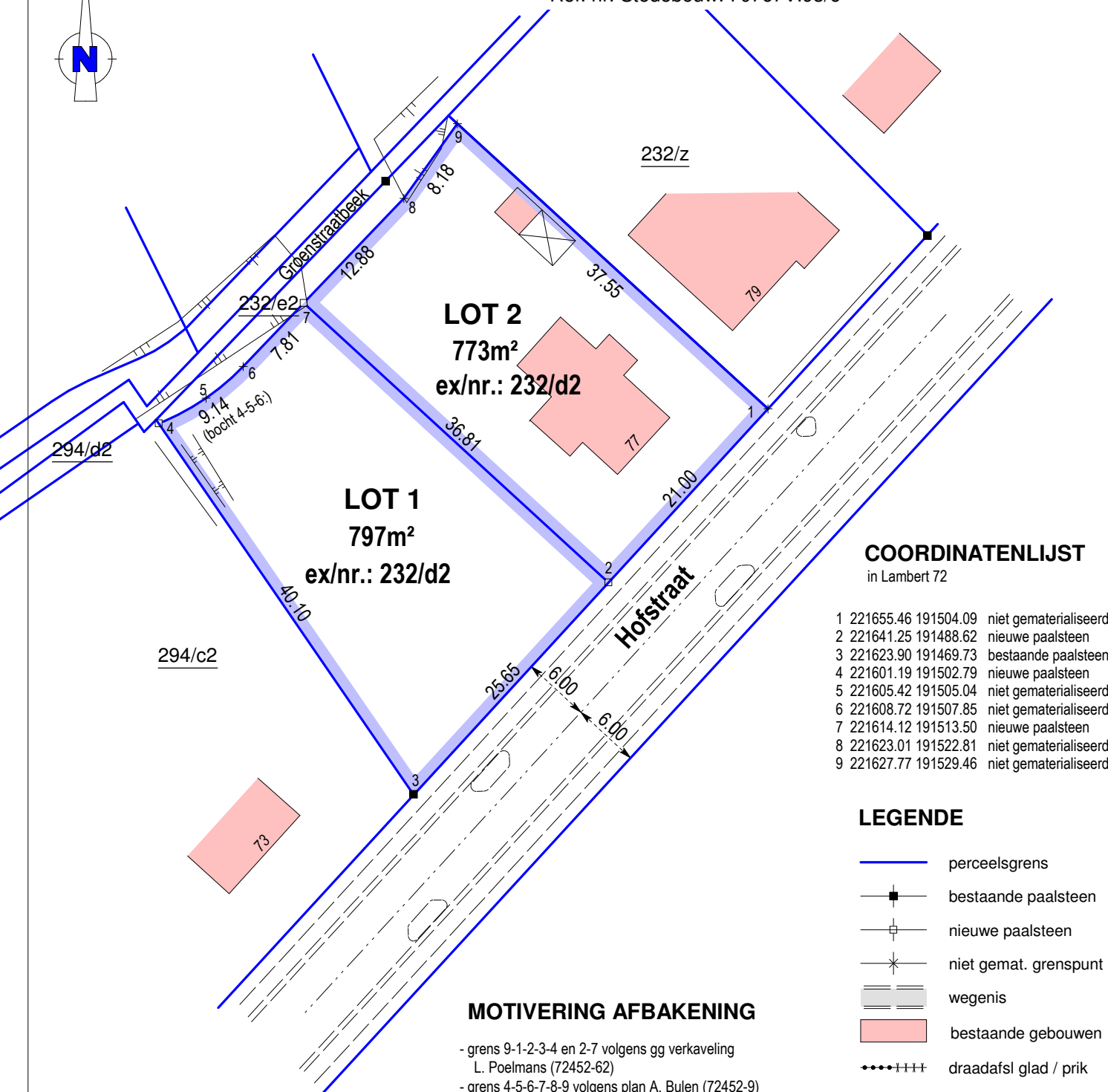
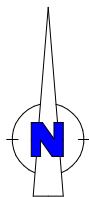
nr.: 232/D2

VERDELINGSPLAN

Verdeling volgens goedgekeurde verkaveling dd 19/7/1993

Verkavelingsregister nr V 683

Ref. nr. Stedebouw: 70767V.93/6



COORDINATENLIJST

in Lambert 72

1	221655.46	191504.09	niet gematerialiseerd
2	221641.25	191488.62	nieuwe paalsteen
3	221623.90	191469.73	bestaande paalsteen
4	221601.19	191502.79	nieuwe paalsteen
5	221605.42	191505.04	niet gematerialiseerd
6	221608.72	191507.85	niet gematerialiseerd
7	221614.12	191513.50	nieuwe paalsteen
8	221623.01	191522.81	niet gematerialiseerd
9	221627.77	191529.46	niet gematerialiseerd

LEGENDE

	perceelsgrens
	bestaande paalsteen
	nieuwe paalsteen
	niet gemat. grenspunt
	wegenis
	bestaande gebouwen
	draadafsl glad / prik
	betonplaten / haag

MOTIVERING AFBAKENING

- grens 9-1-2-3-4 en 2-7 volgens gg verkaveling L. Poelmans (72452-62)
- grens 4-5-6-7-8-9 volgens plan A. Bulen (72452-9)
- geen grenzen gematerialiseerd

Echt verklaard te Bree op 20.11.2018

De landmeter,

Karel Bloemen
landmeter-expert beëdigd door de
rechtbank van eerste aanleg van
Tongeren dd. 29 september 2006
Tableaunummer: LAN/06 1250

Referte AAPD: 72452-10219

Schaal: 1/500
Dossiernr.: 18038



Landmeter

Bloemen Karel

Hubesheide 46
3960 Bree
k.bloemen@telenet.be
0497/ 66 25 30